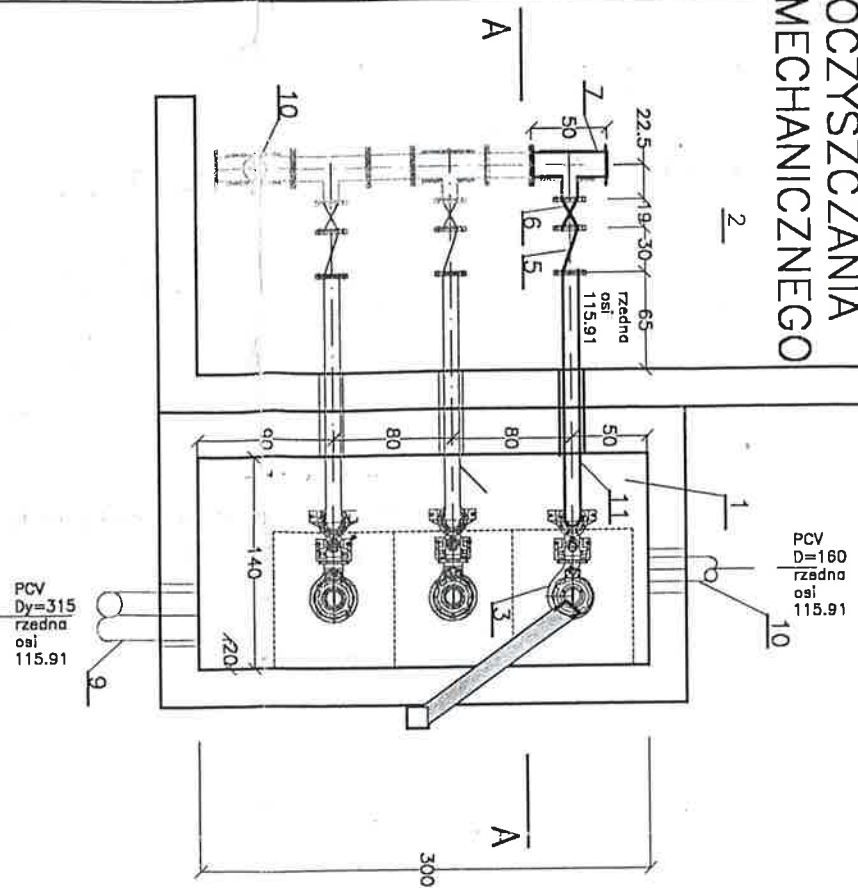


RZUT Z GÓRY

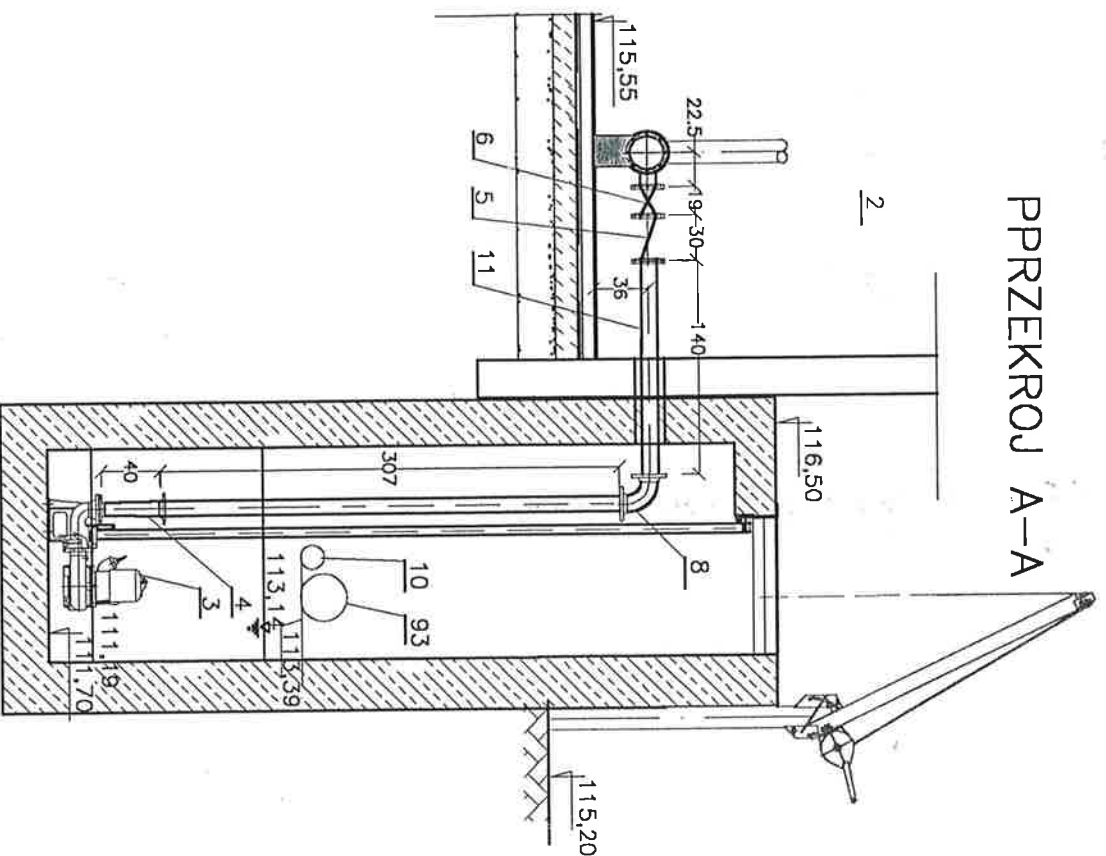
POMPOWNIA ŚCIEKÓW SUROWYCH
RZUT Z GÓRY

STAROSTWO POWIATOWE
w Przasnyszu
ul. Św. St. Kostki 5
06-300 Przasnysz

BUDYNEK
OCZYSZCZANIA
MECHANICZNEGO




PRZEREKROJ A-A



L.p	WYSZCZEGÓLNIENIE	UWAGI	szt.
OBIEKTY KUBATUROWE-ISTNIEJĄCE			
1	pompownia ścieków surowych-część mokra	wg proj. branży konstrukcyjnej	1
2	część zaworowa pompowni ścieków surowych	wg proj. branży konstrukcyjnej	1
URZĄDZENIA- PROJEKTOWANE			
3	pompa zatapialna z płaszczem chłodzącym typ AFP 0831 M30/4D, ciężar pompy-92kg	prod. ABS	1
ARMATURA-PROJEKTOWANA			
4	kształtka przejściowa redukcyjna kolnierzowa 80/100, L=40, wyk.zeliwo	prod.HAWLE	1
5	zawór zwrotny DN 100	prod.Danfoss	1
6	zasuwa odcinająca DN 100	prod.HAWLE	1
7	trojnik kolonierzowy 150/100/150, L=50, wyk.zeliwo	prod.HAWLE	1
8	kolano zeliwne K=90°	prod.HAWLE	1
RUROCIĄGI-ISTNIEJĄCE			
9	rurociąg doprowadzający ścieki z kanalizacji sanitarnej i własnej wyk. PCV Dy=315		
10	rurociąg doprowadzający ścieki z punktu zlewnego wyk. PCV Dy=160		
RUROCIĄGI-PROJEKTOWANE			
		prod.HAWLE	
11	rurociąg tłoczny ścieków surowych wyk. zeliwo DN100		L=4,5m

instalacje, urządzenia wykonane
w I Etapie

		BIWATER MEGADEX SP.Z O.O	
UL. LUBOMELSKA 19		01-805 WARSZAWA	
OCZYSZCZALNIA ŚCIEKÓW – JEDNORÓZEC			
Temat	Technologiczno-instalacyjna		Nr.
Branża	Pompownia ścieków surowych – II Etap		ys.
Obiekt	Rzut z góry. Przekroj A-A		4A
Rysunek	Imię i nazwisko		Nr uprawnień
Opracował	mgr inż. Beata Pyskło		Podpis
Projektował	mgr inż. Wojciech Grudnik		St-642/86
Sprawdził	mgr inż. Hanna Bindarowski		St-100/89
		01.2003	Skala
		1:50	